

COLEOTTERI
 grande diversità di colori
 mimetismo efficace
 2 paia di ali,
 le anteriori formano degli astucci
 protettivi che coprono le posteriori

IMENOTTERI

VESPE
 occhi più piccoli e stretti rispetto ai ditteri
 vita da vespa specialmente ristretta rispetto ai ditteri
 antenne più lunghe
 due paia di ali
 torace con pochi peli o quasi glabro
 zampe sottili senza peli densi

API
 occhi più piccoli rispetto ai ditteri
 antenne più lunghe rispetto ai ditteri
 zampe posteriori dilatate
 2 paia di ali
 più corte del corpo
 alcuni peli ramificati

INSETTI IMPOLLINATORI

DITTERI (MOSCHE)

SIRFIDI
 occhi grandi
 antenne corte
 un paio di ali
 più lunghe del corpo e non ripiegate a riposo
 senza punteggiatura
 vita larga, non da vespa
 corpo abbastanza glabro

BOMBILIDI
 occhi grandi e tondi
 antenne corte
 un paio di ali
 più lunghe del corpo
 senza punteggiatura
 zampe posteriori lunghe e sottili
 imitano le api
 corpo peloso

Per più informazioni su ciascun gruppo visita il sito:
www.life4pollinators.eu/wasps



FARFALLE
 lunghe antenne sottili e clavate
 corpo sottile
 2 paia di ali
 chiuse a riposo
 4 zampe lunghe,
 2 corte
 per lo più colorate diurne

FALENE
 antenne corte e plumose
 corpo tozzo
 2 paia di ali
 attaccate tra loro, aperte a riposo
 4 zampe lunghe,
 2 corte
 per lo più poco colorate molte notturne

LEPIDOTTERI

LIFE 4 POLLINATORS

Questo progetto vuole migliorare lo stato di conservazione degli impollinatori generando un circuito virtuoso che conduca ad un progressivo cambiamento di pratiche e comportamenti oggi non sostenibili.

Nei paesi mediterranei c'è un' inadeguata consapevolezza del ruolo degli impollinatori selvatici e dell'importanza di conservarne la diversità. Questa carenza è uno degli ostacoli principali sia all'attuazione di adeguati programmi volti a contrastare le cause del declino degli impollinatori che alla gestione sostenibile e al recupero degli habitat residui di grande valore per gli impollinatori.



Il progetto contribuisce all'attuazione di politiche e normative dell'UE, tra le altre la strategia per la biodiversità, la strategia agroalimentare e l'iniziativa per gli impollinatori, inquadrata nel Green Deal europeo.

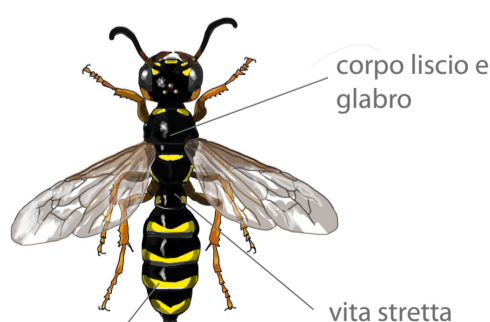
VESPE

Le vespe sono un gruppo di insetti vario con diversi stili di vita. Alcune sono eusociali e vivono in colonie, ma la maggior parte sono specie solitarie. Ci sono numerose famiglie e sottogruppi di vespe al mondo. Nella regione mediterranea le più importanti sono i Crisidi (o *vespe cuculo*), i Pompilidi (predatrici di ragni), gli Scolidi, gli Sfecidi e i Vespidi.

RICONOSCERE LE VESPE SUL CAMPO

- In genere le vespe hanno un corpo liscio, glabro e una vita stretta, caratteristiche che le distinguono dalle api.
- Per distinguere le specie di vespe la forma e la segmentazione dell'addome e il motivo dei colori sono caratteri importanti.

ANATOMIA SEMPLIFICATA DI UNA VESPA



motivo di colori molto marcato

LIFE 4 POLLINATORS

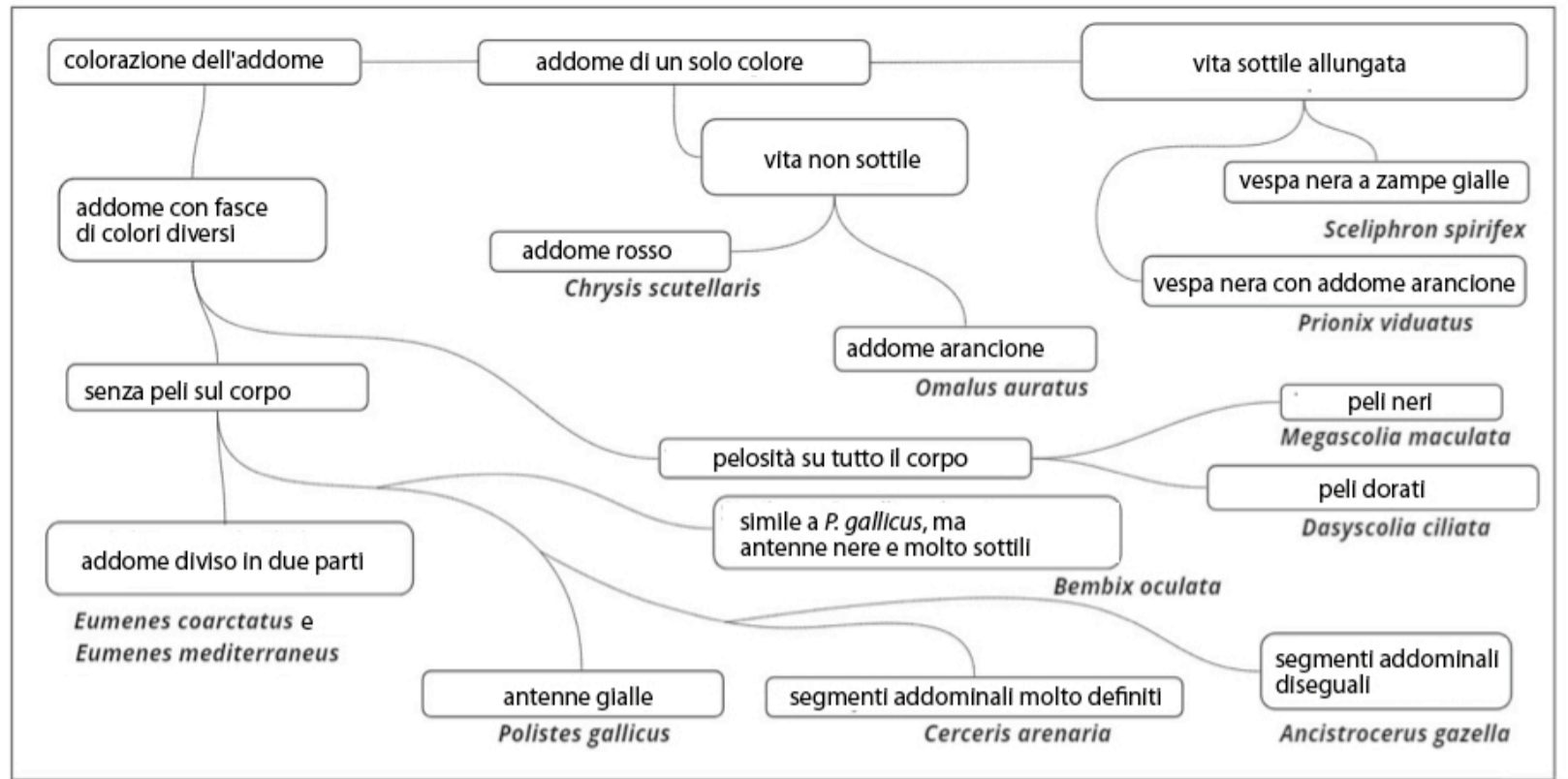
VESPE IMPOLLINATRICI NEL MEDITERRANEO

GUIDA DI CAMPO



Il progetto LIFE 4 POLLINATORS (LIFE 18 GIE/IT/000755) è cofinanziato dal Programma LIFE dell'Unione Europea.





miro

VESPE

Megascolia maculata

la più grande vespa europea. colore nero con quattro macchie gialle sull'addome e ali scure.

femmine con il capo giallo, leggermente più grandi e con antenne più corte dei maschi.

DIMENSIONI: 20-40 mm

Dasyscolia ciliata

vespa nera di medie dimensioni con peli dorati distribuiti su quasi tutto il corpo, bande sull'addome

maschi con peli tendenti al giallo e antenne più corte

ali grigie

DIMENSIONI: 15-18 mm

Chrysis scutellaris

vespa piccola

capo e torace blu-verdi, addome rosso

DIMENSIONI: 6-9 mm

Omalus auratus

vespa piccola

torace blu metallico, addome arancione brillante

DIMENSIONI: 3-7 mm

Prionyx viduatus

vespa nera con vita molto sottile, addome arancione

aculeo in vista nella femmina

DIMENSIONI: 20-25 mm

Sceliphron spirifex

vespa di medie dimensioni, nera, con vita lunga e gialla, dello stesso colore delle bande sulle zampe

aculeo in vista nella femmina

DIMENSIONI: 20-25 mm

Ancistrocerus gazella

vespa nera e gialla

addome con segmenti impari, i primi più larghi e spessi di quelli finali

DIMENSIONI: 11-18 mm

Bembix oculata

simile alla vespa comune, da cui si distingue per le dimensioni minori e per le ali più corte in proporzione al corpo

antenne nere e molto sottili

DIMENSIONI: 9-15 mm

Cerceris arenaria

simile a *Polistes gallicus*, ma con segmentazione dell'addome molto marcata

DIMENSIONI: 12-16 mm

Polistes gallicus

vespa molto comune e nota per costruire i suoi nidi in cellulosa

apice delle antenne giallo

DIMENSIONI: 10-16 mm

Eumenes coarctatus

il primo segmento addominale è stretto e allungato

DIMENSIONI: 6-15 mm

Eumenes mediterraneus

molto simile a *Eumenes coarctatus*, ma con un addome più sottile

DIMENSIONI: 6-15 mm

Per più informazioni su ciascun gruppo visita il sito: www.life4pollinators.eu/wasps

Carica le tue foto su: www.life4pollinators.eu/it/partecipa