

CLAVE PARA LOS GRUPOS DE PLANTAS

IDENTIFICANDO PLANTAS EN EL CAMPO

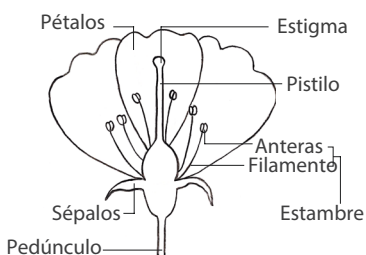
En general, para identificar flores silvestres es necesario tener un ejemplar en buenas condiciones, completo, con tallo, hojas y flores, así como una lupa para observar los elementos florales más pequeños.

Analizando algunas caracteres simples como el tipo de flor u hoja, y seleccionando la descripción adecuada de la clave-diagrama en la ilustración, podrás seguir el camino correcto que te llevará al grupo morfológico al que pertenece tu planta. Estos "morfogrupos" no se corresponden exactamente con categorías taxonómicas de plantas, pero incluyen plantas con caracteres semejantes. ¡Con esta clave cualquiera puede iniciar de manera sencilla la exploración de la enorme diversidad de flores mediterráneas!

¡Ten mucho cuidado de no tocar espinas o el látex que segregan algunas plantas, y que pueden provocarte urticaria!

ANATOMÍA SIMPLIFICADA DE UNA FLOR

Esquema de una flor completa en la que se distinguen 4 verticilos (estructuras en disposición circular), de fuera hacia dentro: sépalos (formando el cáliz), pétalos (corola), estambres (androceo, la parte masculina de la flor) y pistilo (gineceo, parte femenina). Todos ellos están insertos en el receptáculo del pedúnculo floral. En el esquema podemos distinguir las partes de los estambres, filamento y antera. El pistilo está formado por uno o más carpelos (hojas modificadas), y normalmente se divide en estigma (para la recepción del polen), ovario (cavidad basal), y un estilo conectando las anteriores.



LIFE 4 POLLINATORS

El objetivo de este proyecto es mejorar la conservación de los polinizadores, contribuyendo a crear un "cambio social" que conduzca a un cambio progresivo en las prácticas que afectan a los polinizadores en la Región Mediterránea.



El proyecto supondrá una contribución para un amplio rango de legislación y política de la UE, entre otras sobre estrategia para la biodiversidad, o protección de la diversidad de polinizadores en la política agrícola común.

PLANTAS ENTOMÓFILAS MEDITERRÁNEAS

La Flora Mediterránea comprende alrededor de 25000 especies de plantas, la mayoría de ellas son polinizadas por insectos y aproximadamente la mitad son endémicas (esto es, tan sólo están presentes en este área). Muchas especies son raras y están amenazadas por la transformación de su hábitat. Del Mediterráneo son típicos los arbustos perennes y árboles esclerófilos como la encina, el olivo, el laurel, el lentisco, el algarrobo, las cistáceas, el mirto, y también plantas aromáticas como el romero, el tomillo, la lavanda, el hinojo y muchas otras.

¡Ten en cuenta que "mediterráneo" no se refiere sólo al litoral de ese mar! También hay montañas, laderas, praderas, humedales... hábitats diferentes caracterizados por una vegetación específica.

¡Esa enorme diversidad de plantas es necesaria para mantener la diversidad de polinizadores, al tiempo que dependiente de ellos!



DESCUBRIENDO LOS GRUPOS DE PLANTAS DE L4P

Los grupos siguientes no siempre se corresponden con categorías taxonómicas (ej. "familias"), sino que incluyen plantas que comparten algunos caracteres florales similares, tanto que a veces se parecen mucho aunque no estén relacionados de modo evolutivo o taxonómico. Para cada "morfogrupo" se mencionan los géneros más comunes (nombres en latín) y los principales grupos de polinizadores (iconos), así como las principales especies de plantas invasoras en el Mediterráneo, destacadas en rojo. Puedes encontrar más información de los grupos de plantas en: www.life4pollinators.eu/plants



principales grupos de polinizadores de cada grupo de plantas: mariposas, abejas, polillas, avispas, moscas, moscas-cernícalo y escarabajos

ENVÍA TUS IMÁGENES A:
www.life4pollinators.eu/submission

D grupo muy diversificado

I invasora

Para saber más sobre los grupos de plantas, puedes visitar:



www.life4pollinators.eu/plants

CARDOS Y SIMILARES

Géneros más comunes:
Carduus, Eryngium, Dipsacus



Carduus sp.



POLÍGALAS

Géneros más comunes:
Polygala



Polygala sp.



FLORES CON MÚLTIPLES PÉTALOS

Géneros más comunes:
Peonia, Citrus, Opuntia, Niphæa, Carpobrotus, Punica



Peonia officinalis



DIENTE DE LEÓN Y SIMILARES

Géneros más comunes:
Taraxacum, Crepis, Sonchus, Hieracium



Taraxacum officinalis

INVASORA: *Baccharis halimifolia*



ACACIAS Y SIMILARES

Géneros más comunes:
Acacia, Mimosa



Mimosa pudica



ESCROFULARIÁCEAS

Géneros más comunes:
Linaria, Scrophularia, Antirrhinum



Linaria vulgaris

INVASORA: *Impatiens glandulifera*



NARCISOS

Géneros más comunes:
Narcissus



Narcissus poeticus

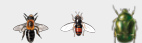


RANÚNCULOS Y SIMILARES

Géneros más comunes:
Ranunculus, Hepatica, Anemone, Hypericum



Ranunculus bulbosus



ELÉBOROS

Géneros más comunes:
Helleborus



Helleborus viridis



EUFORBIAS

Géneros más comunes:
Euphorbia



Euphorbia sp.



LABIADAS

Géneros más comunes:
Salvia, Mentha, Ocimum, Lamium, Ajuga



Salvia pratensis



JARAS Y SIMILARES

Géneros más comunes:
Helianthemum, Cistus, Fumana



Helianthemum appeninum



MALVAS Y SIMILARES

Géneros más comunes:
Malva, Geranium, Erodium, Linum



Malva sylvestris

INVASORA: *Ludwigia grandiflora*



ORQUÍDEAS

Géneros más comunes:
Ophrys, Orchis, Dactylorhiza, Epipactis, Serapias



Orchis sp.



BERZAS Y SIMILARES

Géneros más comunes:
Sinapis, Brassica, Lunaria, Cardamine



Sinapis arvensis

INVASORA: *Erysimum cheiri*



MARGARITAS

Géneros más comunes:
Bellis, Achillea, Leucanthemum, Dittrichia, Matricaria, Calendula, Knautia, Scabiosa



Bellis perennis

INVASORA: *Helianthus annuus*



ALCAPARRAS Y SIMILARES

Géneros más comunes:
Capparis, Epilobium



Capparis spinosa



ZANAHORIA Y SIMILARES

Géneros más comunes:
Daucus, Foeniculum, Petroselinum, Achillea



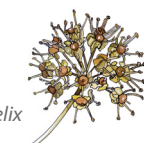
Daucus carota

INVASORA: *Heracleum mantegazzianum*



FLORES EN GLOMÉRULOS (COMO LA HIEDRA)

Géneros más comunes:
Hedera, Globularia, Armeria



Hedera helix

INVASORA: *Althermanthera philoxeroides, Asclepias syriaca*



SAÚCO Y SIMILARES

Géneros más comunes:
Sambucus, Viburnum



Sambucus nigra



IRIS Y GLADIOLOS

Especies más comunes:
Iris pseudacorus, Iris graminea, Iris xiphium (RARA), Iris juncea (RARA), Gladiolus



Iris sp.



CLEMÁTIDES

Especies más comunes:
Clematis flammula, C. viticella, C. vitalba



Clematis vitalba



CORREHUELAS

Géneros más comunes:
Convolvulus



Convolvulus sp.



CLAVELES Y SIMILARES

Géneros más comunes:
Dianthus, Silene, Lychnis



Dianthus longicaulis

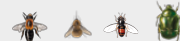


ROSÁCEAS

Géneros más comunes:
Rosa, Crataegus, Rubus, Prunus, Malus, Fragaria



Rosa canina



AMAPOLAS Y SIMILARES

Géneros más comunes:
Papaver, Chelidonium



Papaver rhoeas



FLORES ACAMPANADAS

Géneros más comunes:
Campanula, Gentiana, Symphytum, Atropa



Campanula sp.



AJOS, LIRIOS Y SIMILARES

Géneros más comunes:
Allium, Amaryllis, Tulipa, Lilium, Asphodelus, Colchicum, Crocus, Muscari



Crocus



Allium ursinum



INVASORA: *Eichhornia crassipes*

PRÍMULAS Y SIMILARES

Géneros más comunes:
Primula, Vinca, Buglossoides, Myosotis, Nerium oleander, Pulmonaria, Ligustrum



Primula vulgaris



Vinca major



FORMA DE ESTRELLA

Géneros más comunes:
Solanum, Borago, Cyclamen, Rhamnus, Frangula, Ligustrum, Anagallis



Solanum lycopersicum



INVASORA: *Oxalis pes-caprae*



VIOLETAS, VERÓNICAS Y OTRAS

Géneros más comunes:
Veronica, Verbascum, Viola, Dictamnus, Echium



Viola



Verbascum



Veronica sp.

INVASORA: *Cardiospermum (grandiflorum)/ halicacabum*



LEGUMINOSAS

Géneros más comunes:
Robinia, Lotus, Trifolium, Vicia, Coronilla, Cercis, Pisum, Spatium, Genista



Lotus corniculatus



Trifolium repens

INVASORA: *Robinia pseudoacacia*

